



Wesensbeurteilung

Prozedere zur Vorbereitung einer Wesensbeurteilung

Übersicht, der von dem Ausrichter bereitzustellenden Gerätschaften für eine Wesensbeurteilung.

1. Unbefangenheitsüberprüfung

- ID-Kontrolle
- Messen auf einer Plattform, Hoden Kontrolle, allgemeiner Pflegezustand
- Zahnkontrolle

Benötigtes Equipment

- **Chipsegerät** (hat der Bewerter)



- **Körmaß**





Dobermann Club Deutschland e.V.

Geschäftsstelle: Regina Scherg
Neckarweg 7, 34277 Fuldabrück
Tel.: 01 57 – 503 382 06

Internet: www.dobermannclubdeutschland.de
E-Mail: geschaeftsstelle@dobermannclubdeutschland.de

- Plattform zum Messen der Hunde (80x120cm)
- Tisch zur Ablage für Unterlagen



2. Sozialverhalten

Überprüfungsablauf

- Beziehung Hund / Hundeführer
- Verhalten in einer Personengruppe
- Begegnung mit einem fremden Hund

Benötigtes Equipment

- (Hundeführer stellt sein eigenes Spielzeug)
Ball am Band, Bringsel mit Schlaufe, Beißwurst etc.

3. Geräuschempfindlichkeit

Überprüfungsablauf

- Geräuschquelle 1 (Motor)
- Geräuschquelle 2 (Kette)
- Schussempfindlichkeitsüberprüfung



Dobermann Club Deutschland e.V.

Geschäftsstelle: Regina Scherg
Neckarweg 7, 34277 Fuldabrück
Tel.: 01 57 – 503 382 06

Internet: www.dobermannclubdeutschland.de
E-Mail: geschaeftsstelle@dobermannclubdeutschland.de

Benötigtes Equipment

- Motorsäge (ohne Schwert), Laubbläser, Rasenmäher
- Kette (stabile Eisenkette, ca. 150 cm)
- Blech (ca. 100x100 cm)
- Schreckschusswaffe 6 mm

Geräuschquelle 1 (Motor)



Geräuschquelle 2 (Kette)



Blech



Schreckschusswaffe 6 mm





Dobermann Club Deutschland e.V.

Geschäftsstelle: Regina Scherg
Neckarweg 7, 34277 Fuldabrück
Tel.: 01 57 – 503 382 06

Internet: www.dobermannclubdeutschland.de
E-Mail: geschaeftsstelle@dobermannclubdeutschland.de

4. Bewegungssicherheit und Trittsicherheit

Überprüfungsablauf

- Bewegungssicherheit auf Wackeltisch
- Höhenempfindlichkeit abprüfen (Tische)

Benötigtes Equipment

- Wackeltisch (Industriepalette mit glattem Boden (120 x 100 cm) mit befestigtem 10 cm Rundholz mittig, unterhalb der Palette)
- Höhenempfindlichkeit 6 handelsübliche Biertische 220 lang, 75 hoch und ca. 70 breit. (Wir verwenden 70cm Breite).
- Aufstiegshilfe (z. B. angelegter, befestigter Biertisch mit rutschfester Unterlage als Aufstieg)

Wackeltisch



Höhenempfindlichkeit





Dobermann Club Deutschland e.V.

Geschäftsstelle: Regina Scherg
Neckarweg 7, 34277 Fuldabrück
Tel.: 01 57 – 503 382 06

Internet: www.dobermannclubdeutschland.de
E-Mail: geschaeftsstelle@dobermannclubdeutschland.de

5. Spiel und Beutetrieb

Überprüfungsablauf

- Spiel Hund mit Hundeführer
- Spiel Hund mit einer fremden Person
- Finderwille (Blockierte Beute)
- Spiel auf glattem Boden (Spiel unter Belastung)

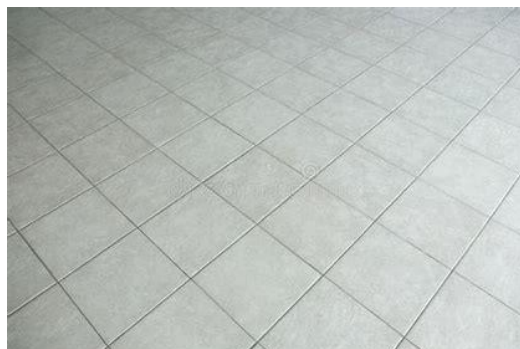
Benötigtes Equipment

- Dem Hund bekanntes Spielzeug (Ball am Band, Bringsel, Beißwurst o.ä.)
- Obstkiste aus gelochtem Kunststoff o.ä.

Finderwille



- Mindestens 2 Heringe zum Fixieren der Kiste
- Raum mit glattem Boden (ca. 30qm)





Dobermann Club Deutschland e.V.

Geschäftsstelle: Regina Scherg
Neckarweg 7, 34277 Fuldabrück
Tel.: 01 57 – 503 382 06

Internet: www.dobermannclubdeutschland.de
E-Mail: geschaeftsstelle@dobermannclubdeutschland.de

- Futterschüssel aus Metall



6. Grundwesen

Überprüfungsablauf

- Alleine gelassener Hund (ca. 5-10 Min)

Benötigtes Equipment

- Platz an dem der Hund befestigt werden kann; Pfosten, Zaun oder Baum; wahlweise auch außerhalb des Übungsplatzes.
- 2 m Leine mit Karabiner und Anbindevorrichtung



Zu beachtende Parameter

- Vor Beginn der Beurteilung wird die Reihenfolge der Hunde festgelegt. Der festgelegte Ablauf wird per Aushang zur Kenntnis gebracht.
- Die Reihenfolge der Stationen ist strikt einzuhalten.
- Die Wesensbeurteilungen sind immer öffentlich durchzuführen.

Aus Gründen der besseren Lesbarkeit wird in dieser Ordnung die geschlechtsneutrale Personenbezeichnung verwendet!